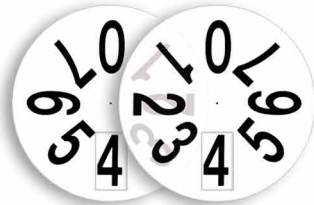


Match Pointer

REPARATURANLEITUNG FÜR MATCH POINTER DREHSCHLEIBEN



Für den Austausch defekter Drehscheiben gehen Sie bitte wie folgt vor:

- 1 Kneifen Sie die 6 Nieten, welche die Drehscheiben halten, mit einer scharfen Zange ab und entfernen Sie die Nieten vollständig.
- 2 Nehmen Sie alle Drehscheiben vorsichtig aus dem MATCH POINTER heraus.
- 3 Reinigen Sie die Innenflächen des MATCH POINTER gründlich mit einem weichen Lappen (alternativ Küchentuch) und Seifenwasser und trocknen Sie diese anschließend wieder ab. Verwenden Sie für die Reinigung keine aggressiven Putzmittel, Scheuermittel oder chemische Reiniger.
- 4 Legen Sie den MATCH POINTER auf eine saubere und ebene Unterlage.
- 5 Setzen Sie die neuen Nieten aus dem Reparaturset von der Rückseite aus in den MATCH POINTER ein.
- 6 Stecken Sie die neuen Drehscheiben, in den leicht geöffneten MATCH POINTER, auf die Nieten. Achtung: Es gibt „rechte“ und „linke“ Drehscheiben und eine unterschiedliche Ziffernanordnung auf Vorder- und Rückseite. Achten Sie auf eine richtige Überlappung der Scheiben. Orientieren Sie sich hierfür an der Grafik, welche eine Draufsicht auf die Vorderseite darstellt (siehe Abbildung oben). Wir empfehlen zuerst die linken Scheiben (6-5-4) von unten nach oben und danach die rechten Scheiben (4-5-6) ebenfalls von unten nach oben einzulegen.
- 7 Schließen Sie den MATCH POINTER wieder vollständig.
- 8 Setzen Sie die Nietenköpfe auf die Nieten und drücken Sie diese leicht mit dem Daumen an.
- 9 Prüfen Sie zur Sicherheit noch einmal, ob die Drehscheiben auf Vorder- und Rückseite richtig angeordnet sind.
- 10 Fixieren Sie die Nietenköpfe endgültig mit einem kräftigen Hammerschlag.